

Maître d'ouvrage :
État - Ministère de la Transition Ecologique et Solidaire

Responsable de la mission de pilotage stratégique :



Direction Régionale de l'Environnement, de
l'Aménagement et du Logement
Auvergne Rhône-Alpes

Service Mobilités, Aménagements, Paysages
5, place Jules Ferry
69453 Lyon Cedex 06

RN7 Déviation de Livron-Loriol

PROJET

III.3.3 Caractéristiques géométriques des rétablissements
III.3.3.3 Rétablissement de la VC n°2 des petits Robins (OA2)

Maître d'oeuvre conception :



Bât ARETHA - Jazz Parc - Espace Saint-Germain
30 Avenue Général Leclerc
38217 Vienne Cedex

Responsable de la mission de pilotage opérationnel :



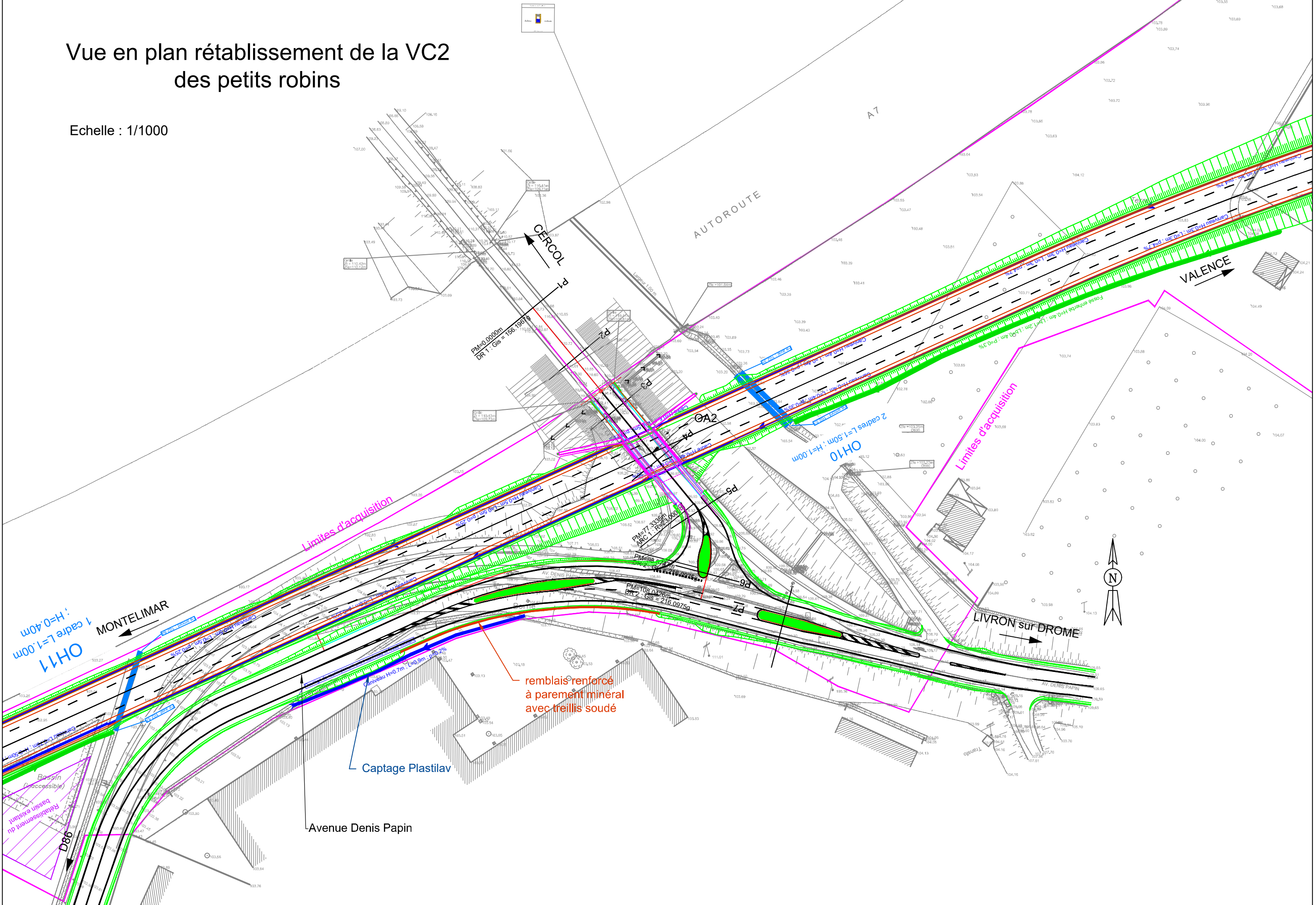
Service d'Ingénierie Routière de Lyon
La Villardière
228 rue Garibaldi 69446 Lyon cedex 03

Indice	Date :	Dressé par :	Contrôlé par :	Modifications	Observations / remarques
A	15/01/2018	G. POISSON	M. LARCHEZ-MOREL		
B	15/09/2018	M.LARCHEZ-MOREL	C.MIGNOT	Prise en compte des observations du contrôle extérieur	
C					
D					
E					

Référence : 2210_RHA_FRAV_PRD_PRO_TRA_VPG_00180_B00

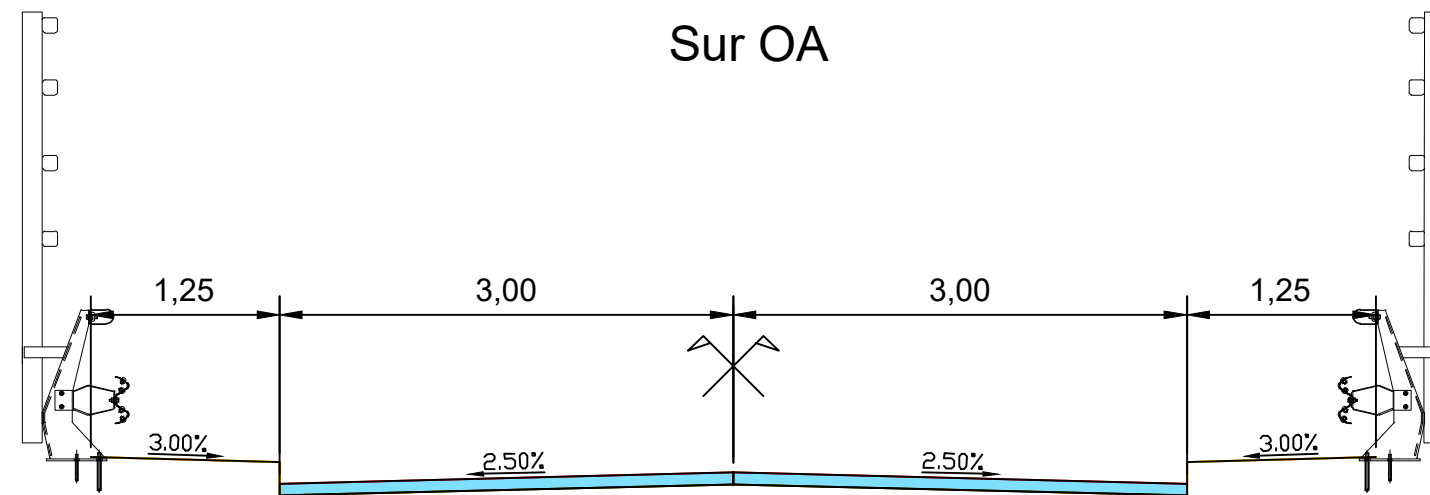
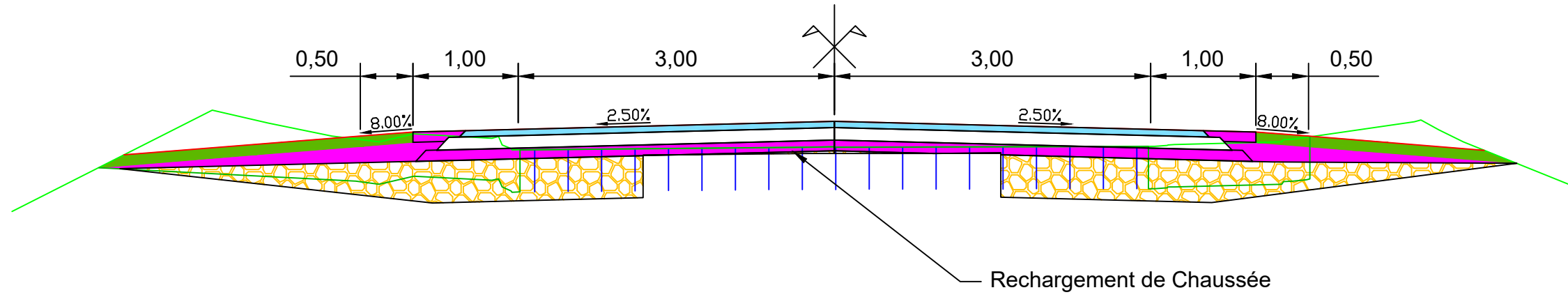
Vue en plan rétablissement de la VC2 des petits robins

Echelle : 1/1000



Profil en travers type Rétablissement de la VC2 des petits Robins

- Remblai
- Déblai
- BBSG
- EME2
- GNT_0_315
- GNT_0_80
- TERRE VEGETALE



Echelle : 1/50